

Foto: E. Merino Reyna



Después de El Cairo, Lima es la segunda ciudad más grande del mundo ubicada en un desierto.

Ya es hora de actuar

Recuperar las condiciones ambientales de los ríos que dan vida a Lima, Callao y sus provincias y crear conciencia para un uso más eficiente del agua es un desafío grande... pero no imposible.

Tenemos el conocimiento y el compromiso de trabajar con los demás actores para revertir la situación deplorable en la que están nuestros ríos. Soñamos con las riberas del Chillón arborizadas, con un valle de Lurín más productivo y con pescar y sacar camarones en el Rímac.

El agua es un recurso imprescindible para la generación de la vida, para el desarrollo de todas las especies, para siquiera pensar en un futuro sostenible. Estamos en un punto de inflexión histórico. De lo que hagamos hoy dependerá el futuro de la ciudad, de nuestros emprendimientos y de nuestras familias.

Solo el esfuerzo articulado de todos los actores permitirá a las familias de Lima y sus provincias una vida con agua segura, sana y productiva.

AQUAFONDO ha sido creado por instituciones comprometidas con el desarrollo sostenible y la responsabilidad social. Ellas consideran el agua como el recurso más importante para el futuro y la vida.



✉ contacto@aquafondo.org.pe

🏠 Av. Chorrillos 150, Lima 9

☎ (511) 467 1802 / (511) 981 796 577

🌐 www.aquafondo.org.pe

En su Comité Asesor, AQUAFONDO cuenta con la participación de:



Foto: Thomas Müller | SPDA

El agua es imprescindible para la vida, el desarrollo y la inclusión



Somos una asociación civil que complementa los esfuerzos del Estado en la preservación de las cuencas y la provisión de agua para Lima y Callao.

AQUAFONDO es una innovadora herramienta financiera que moviliza recursos para conservar las cuencas de los ríos Chillón, Rímac y Lurín, y así contribuir a la provisión continua de agua de calidad para sus pobladores. Además, promovemos una nueva cultura del agua para que utilicemos más eficientemente el recurso en casa y en los diversos sectores productivos.

Los recursos de AQUAFONDO se administran en un fondo patrimonial, una herramienta transparente, segura, flexible y que permite actuar ágilmente para concretar proyectos a mediano y largo plazo y así conseguir resultados de alto impacto ambiental. Las empresas y los organismos internacionales y de cooperación pueden participar invirtiendo en dos modalidades:

- a. **Aporte al Fondo Patrimonial:** Solo los intereses son utilizados para los programas, proyectos o el fortalecimiento institucional.
- b. **Aporte para financiar proyectos:** Los recursos son dirigidos a programas o proyectos desarrollados en las cuencas.

Líneas de inversión

AQUAFONDO tiene una cartera de proyectos y promueve otros en todo el ciclo del agua, desde la conservación de las fuentes hasta la distribución, tratamiento, reciclaje y reúso del agua (*).

- ~ Infraestructura ecológica y rehabilitación ecológica productiva.
- ~ Infraestructura hidrológica de conservación y protección.
- ~ Compensación por servicios ecosistémicos hidrológicos.
- ~ Proyectos productivos y de desarrollo rural integrado.
- ~ Ecoeficiencia en MYPES y prevención de la contaminación.
- ~ Fortalecimiento de capacidades, comunicación e incidencia.

(*). Puedes ver nuestros proyectos en www.aquafondo.org.pe

Foto: Thomas Müller | SPDA



Beneficios

- ~ Integramos a los sectores público y privado para el desarrollo de acciones ecoeficientes en el uso del agua.
- ~ Contribuimos a mejorar la calidad y disponibilidad del agua, la reforestación de las cuencas y las actividades económicamente sostenibles.
- ~ Fortalecemos una comunidad responsable y conciente promoviendo una nueva cultura sobre el uso eficiente del agua.
- ~ Logramos consensos para promover procesos de gobernabilidad eficientes y participativos en la gestión del agua.
- ~ Con agua limpia contribuimos a lograr ahorros significativos y así a reducir la incidencia de enfermedades.
- ~ Canalizamos y administramos financiamiento sostenible y de largo plazo para la conservación de las cuencas de Lima.

LAS CUENCAS DE LIMA



Nuestros ríos están contaminados por malos hábitos domésticos, mineros, agrícolas e industriales.

Es imposible hablar de industria o de desarrollo sin un manejo inteligente y responsable del agua.

Fotos: E. Merino Reyna



Chillón

Rímac

Lurín

Foto: Frida Segura

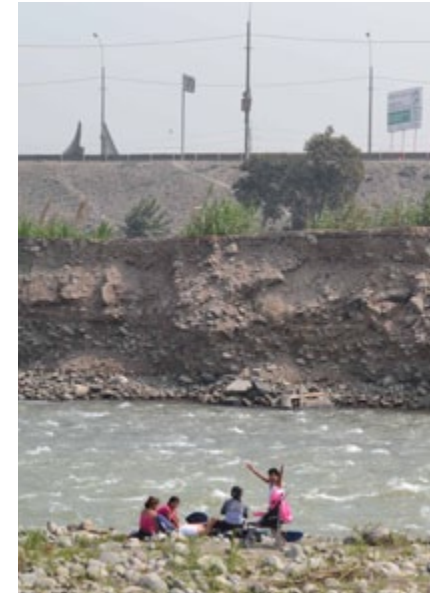


Foto: Proyecto Rímac

1,5 MILLONES DE LIMEÑOS NO TIENEN ACCESO AL AGUA POTABLE EN SUS VIVIENDAS

3,189 LITROS DE AGUAS SERVIDAS SE VIERTEN AL RÍO RÍMAC POR SEGUNDO

7 DE CADA 10 LITROS DE AGUA SE PIERDEN EN EL AGRO CUANDO SE RIEGA POR INUNDACIÓN

99% DE LA POBLACIÓN DE LAS TRES CUENCAS VIVE EN EL DESIERTO

1 DE CADA TRES LITROS DE AGUA POTABLE SE PIERDE EN SU DISTRIBUCIÓN